

Компактный, мощный, многофункциональный



Автоматический
выбор
диапазона
измерения

**True
RMS**

55 000
отсчетов

USB
Поддержка
SCPI

Функция
записи
данных

Возможность
измерения
температуры



Особенности:

- ЖК дисплей 3.7 дюйма (480x320 пикселей) обеспечивает четкое отображение
- Разрядность шкалы 55 000 отсчетов, точность пост. напряжения до 0.05%!
- Множество функций: измерение постоянного и переменного тока и напряжения, сопротивления, емкости, тест диодов, «прозвонка», функция измерения температуры, измерение переменного тока и частоты (AC + Гц), фиксация максимального/минимального/среднего значений, относительные измерения (REL_%)
- Скорость считывания до 65 показаний в секунду
- Измерение переменного тока (TrueRMS) в диапазоне частот 20 Гц - 1 кГц
- Ручная и автоматическая запись данных во внутреннюю память с отображением в виде таблицы
- Поддержка SCPI команд, подключения к ПК через USB
- Интуитивно понятный интерфейс, компактные размеры, малый вес

Сверхлегкий и компактный



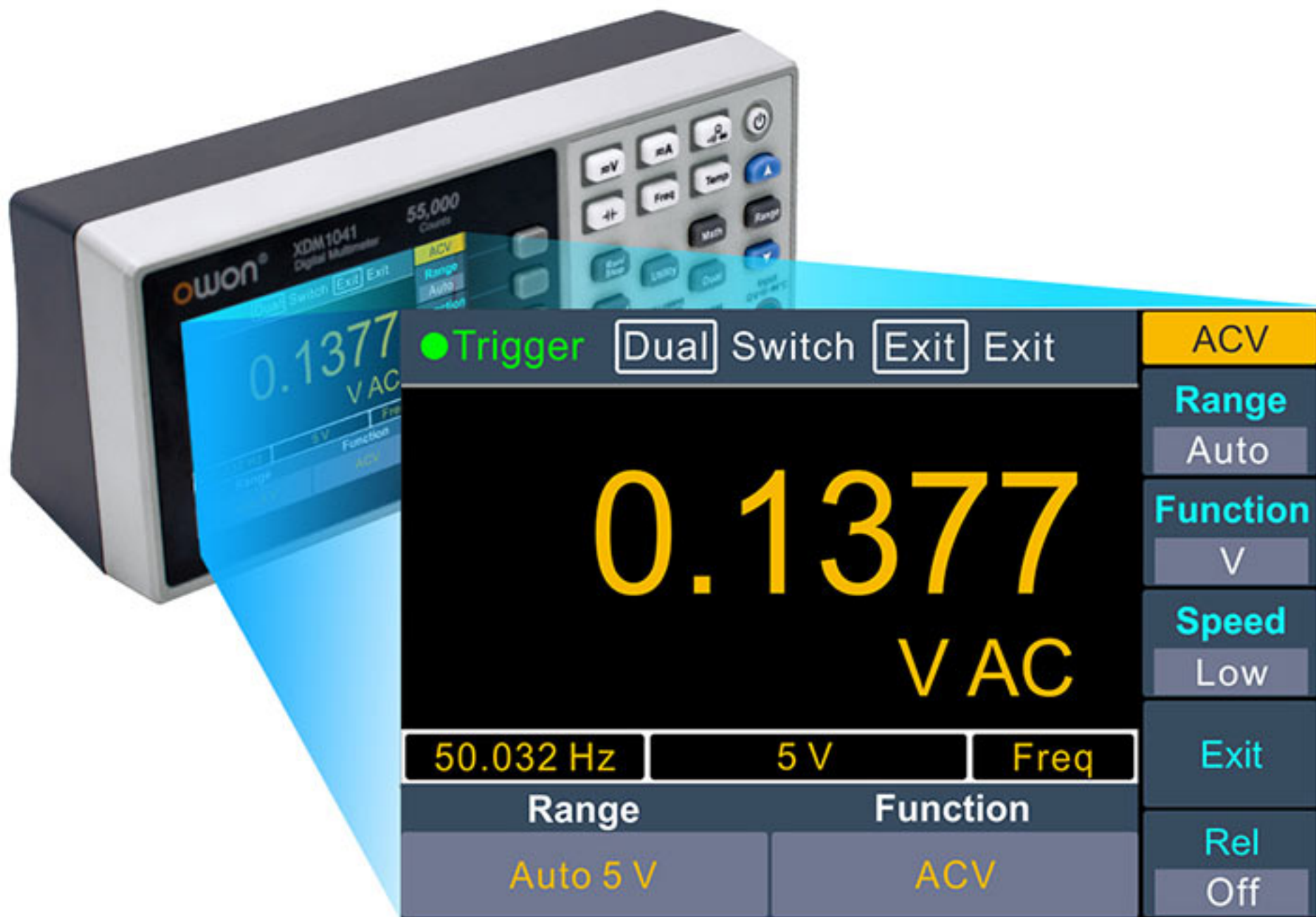
Компактный размер,
малый вес (~0.45 кг)



Легко переносится и экономит рабочее пространство

Большой ЖК дисплей

четкое отображение



Дисплей 3.7 дюйма с высоким разрешением

480 × 320 пикселей

Строгое тестирование, высокое качество, сертификация CE

Температурный тест



Вибротест



Тест на устойчивость к коррозии



Автоматическая калибровка



| ●Trigger | | | Auto |
|------------|------|-------------|----------|
| NO | MODE | VALUE | Point |
| 1 | DCV | -00.362mVDC | 1000 |
| 2 | DCV | -00.362mVDC | Interval |
| 3 | DCV | -00.362mVDC | 0000.015 |
| 4 | DCV | -00.362mVDC | Start |
| 5 | DCV | -00.362mVDC | |
| 6 | DCV | -00.362mVDC | |
| 7 | DCV | -00.362mVDC | |
| 8 | DCV | -00.362mVDC | |
| 9 | DCV | -00.362mVDC | |
| Range | | Function | Back |
| Auto 50 mV | | DCV | |

Функция регистратора

Поддерживает ручную или автоматическую запись 1000 точек данных во внутреннюю память, интервал времени автоматической записи может быть установлен от 15 мс до 9999 с.

Математика Мультиметр может за вас выполнять вычисления (максимальные, минимальные, средние, относительные, дБм) для экономии времени.

| ●Trigger | | dB/dBm |
|---------------|--|----------|
| 103.99 dBm | | Mode |
| | | On |
| | | Function |
| | | dBm |
| | | Rel R |
| | | 50Ω |
| Range | | Function |
| Auto 5 V | | DCV |
| | | Back |

| ●Trigger | | MAX/MIN |
|------------------|-----------|-----------|
| -00.353 mV DC | | Display |
| | | On |
| | | Clear |
| | | |
| MAX | MIN | Average |
| -00.340mV | -00.357mV | -00.352mV |
| Range | | Function |
| Auto 50 mV | | DCV |
| | | Back |

Двухстрочный дисплей

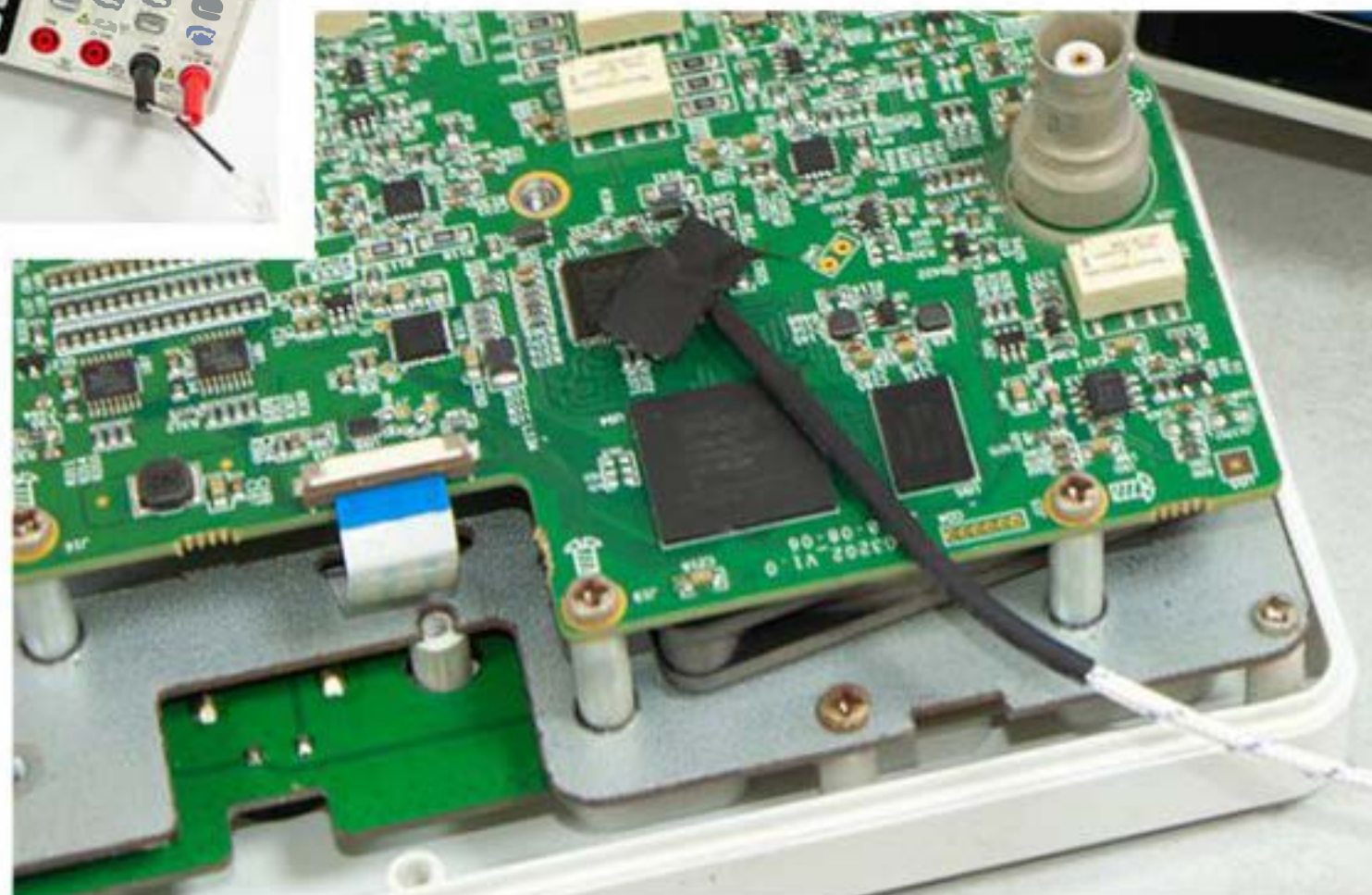
Поддерживает двухстрочное отображение результатов измерений для переменного напряжения/тока и частоты.

| ●Trigger | | Dual | Switch | Exit | Exit | ACV |
|----------------|--|----------|--------|------|------|----------|
| 0.1377 V AC | | | | | | Range |
| | | | | | | Auto |
| | | | | | | Function |
| | | | | | | V |
| | | | | | | Speed |
| | | | | | | Low |
| 50.032 Hz | | 5 V | Freq | | | Exit |
| Range | | Function | | | | Rel |
| Auto 5 V | | ACV | | | | Off |

Измерение температуры



Поддержка термопары (опция) типа К, РТ100.
Дисплей температуры поддерживает отображение °С (по Цельсию), °F (по Фаренгейту), К (Кельвин).
Встроенная компенсация холодного спая термопары.



Связь с компьютером через USB

С помощью программного обеспечения для ПК вы можете считывать результаты измерений, дистанционно управлять мультиметром, записывать данные в таблицу, вести статистику и расчеты.
Поддержка SCPI.



Высокий уровень безопасности

